

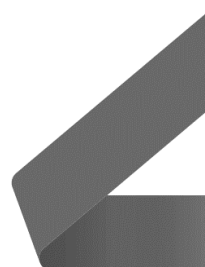
Herzlich willkommen!

Zukunft Mobilität

18. Oktober 2023 18:30



Klima- und Energie-
Modellregionen
Wir gestalten die Energiewende



powered by



Klima- und Energie-
Modellregionen
Wir gestalten die Energiewende



Begrüßung

GERHARD WIPPLINGER, Stv. Obmann

CHRISTOPH WIESNER, Bezirksstellenleiter WKO Ried im Innkreis



Programm

- 18:45 – 19:00 Ergebnisse Gemeindebefragung
- 19:00 -19:30 Best Practice Impulse
- 19:30 – 20:00 Workshoprunde 1
- 20:00 – 20:15 Pause
- 20:15 – 20:45 Workshoprunde 2
- 20:45 - 21:00 Ergebnisrunde
- Ausblick und Abschluss

powered by  klima+
energie
fonds

Klima- und Energie-
Modellregionen
Wir gestalten die Energiewende



Was ist KEM



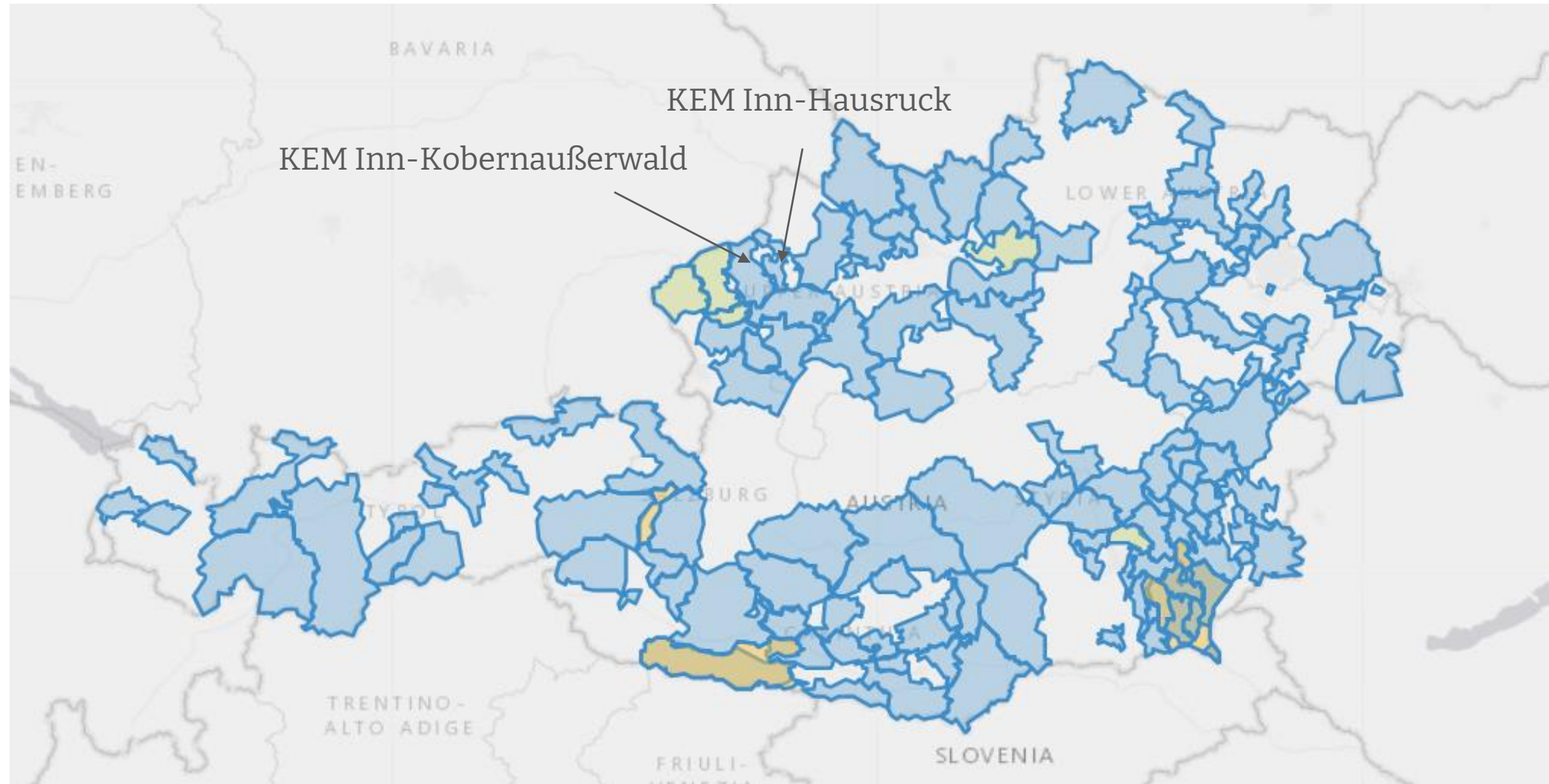
Was ist eine KEM?

- KEM = Abkürzung für Klima- und Energie-Modellregion
- Förderprogramm des **Klima- und Energiefonds**
- Großes übergeordnetes Ziel: **Unabhängigkeit von fossilen Energieträgern**





KEMs in Österreich





Wir gestalten Energiewende



Zukunft Mobilität

- DIE IDEE
- DIE UMSETZUNG
- DAS ZIEL

powered by  klima+
energie
fonds

Klima- und Energie-
Modellregionen
Wir gestalten die Energiewende

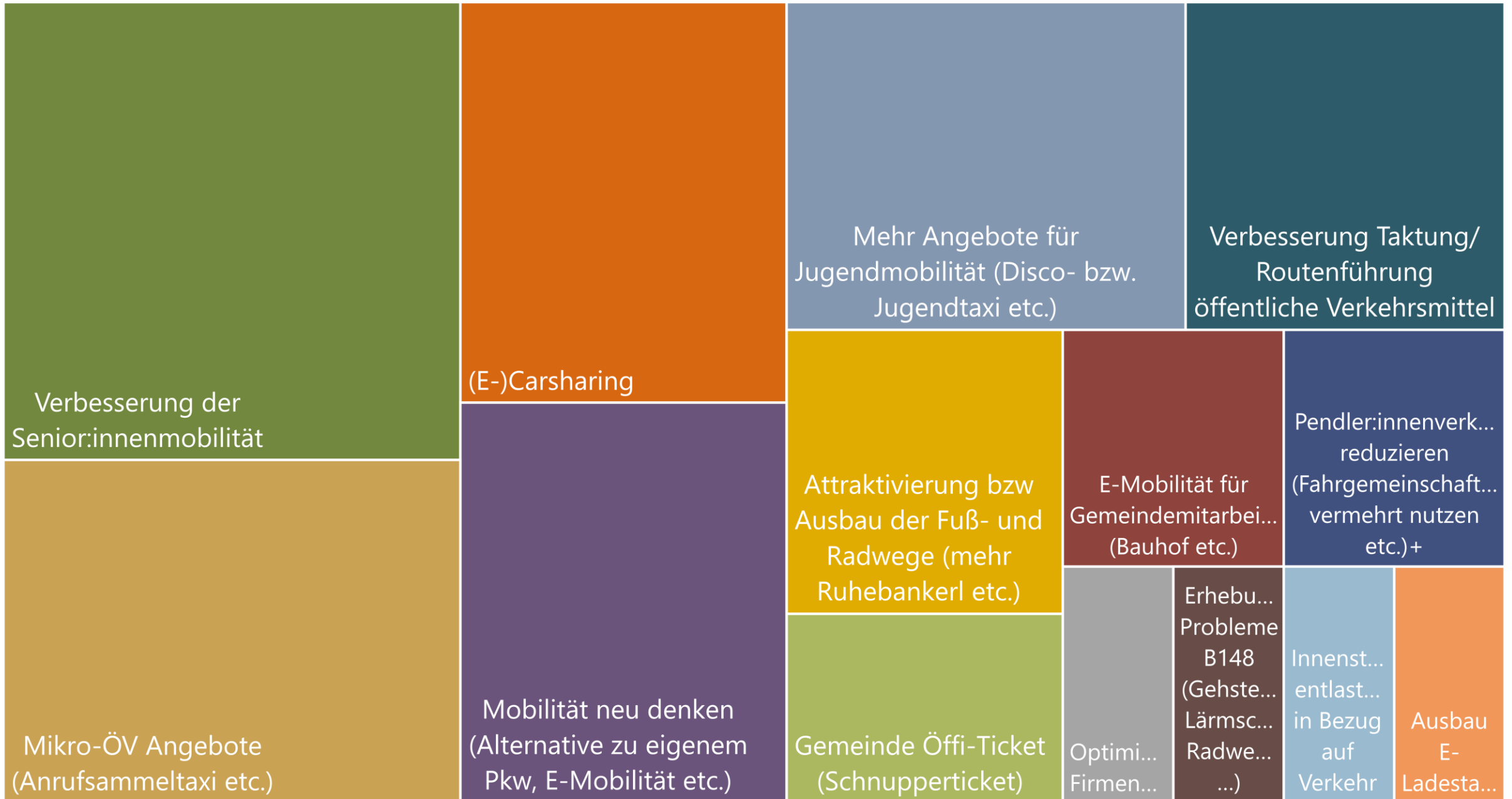




Mobilität – Befragungen der Gemeinden

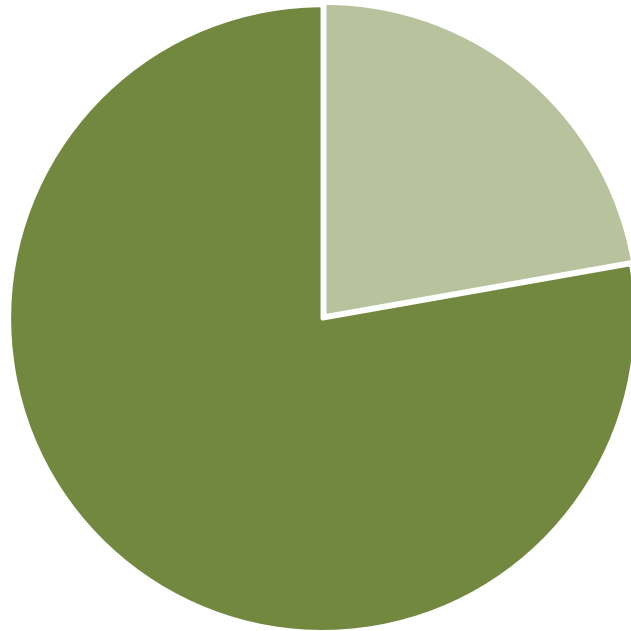
EVA LINGER, KEM Inn-Kobernaußerswald
STEPHANIE STEINBÖCK, KEM Inn-Hausruck

Was wünschen sich die Gemeinden in puncto Mobilität?



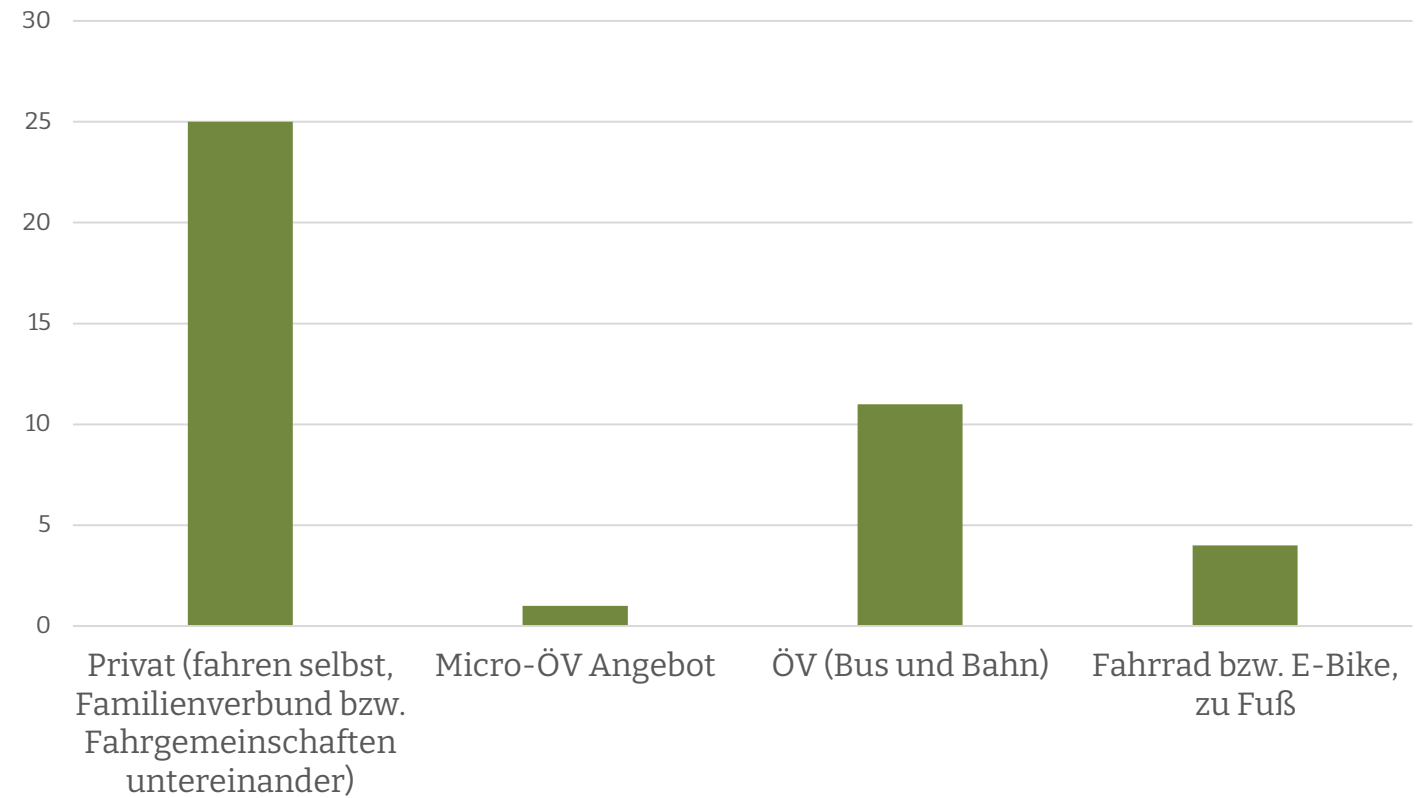


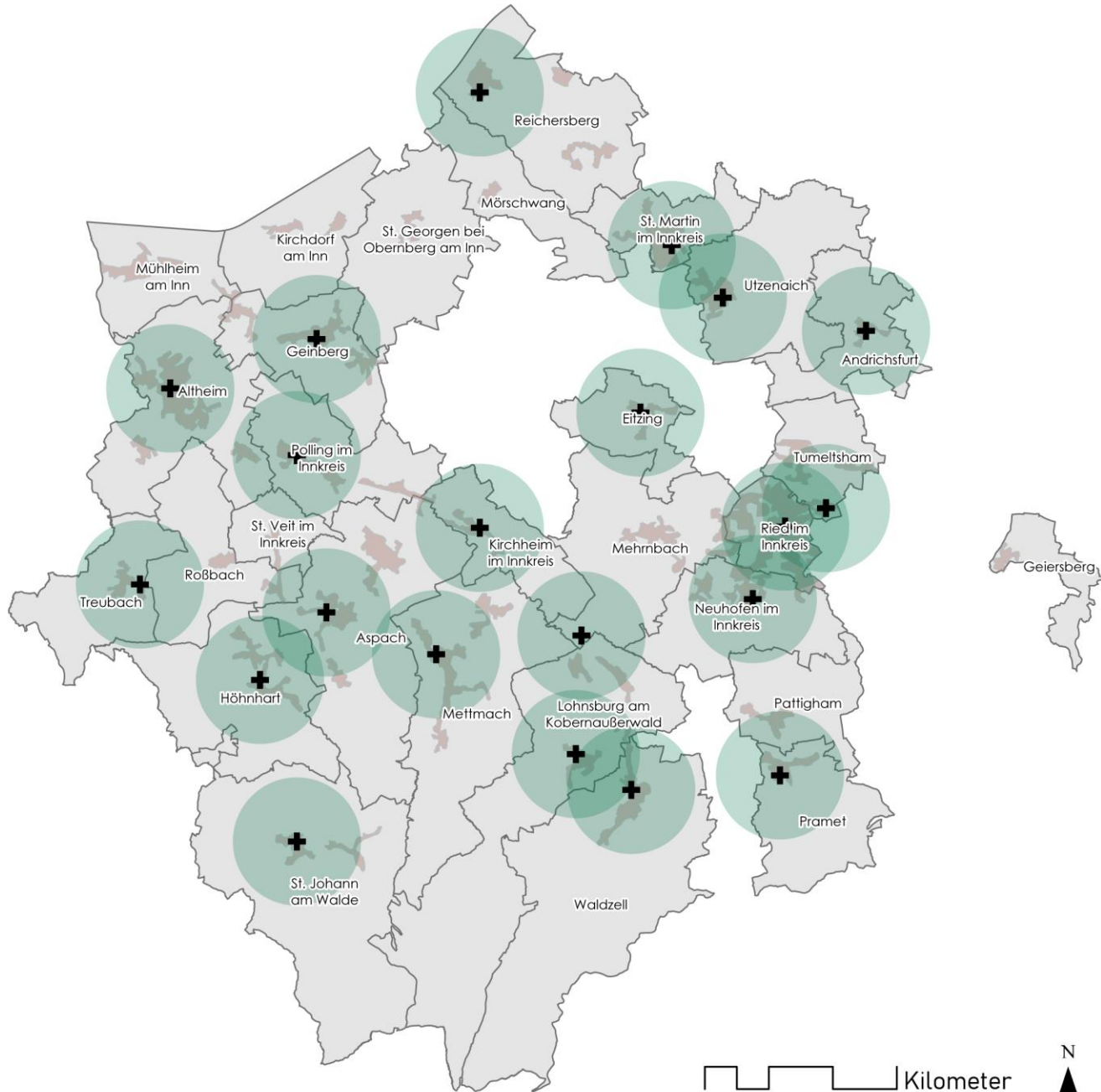
Nutzen Senior:innen Freizeitangebote vermehrt in der Gemeinde oder außerhalb?



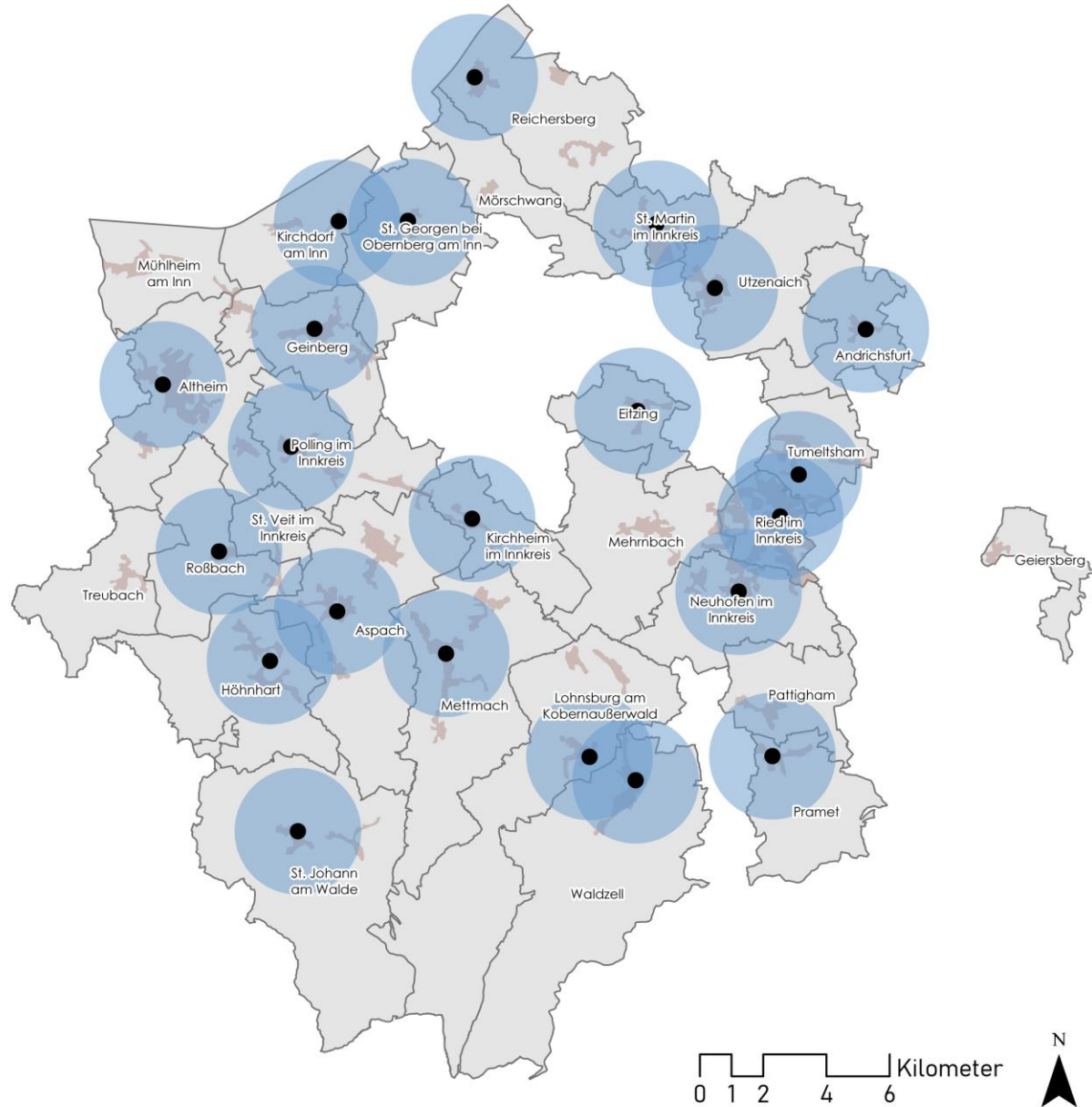
- Nutzen Angebote vorwiegend in der Gemeinde
- Nutzen gerne Angebot außerhalb (Ausflüge, Wirtshäuser etc.)

Wie kommen Senior:innen in den Gemeinden von A nach B?






- +** Gesundheitsinfrastruktur (Arztpraxis, Apotheke etc.)
- 2 km** Einzugsbereich Gesundheitsinfrastruktur (Rad- und Fußverkehr)
- Siedlungsgebiet**
- Gemeindegebiet**



- Nahversorger (Supermarkt, Greißlerei, Bäckerei, Hofladen etc.)
- 2 km Einzugsbereich Nahversorger (Rad- und Fußverkehr)
- Siedlungsgebiet
- Gemeindegebiet

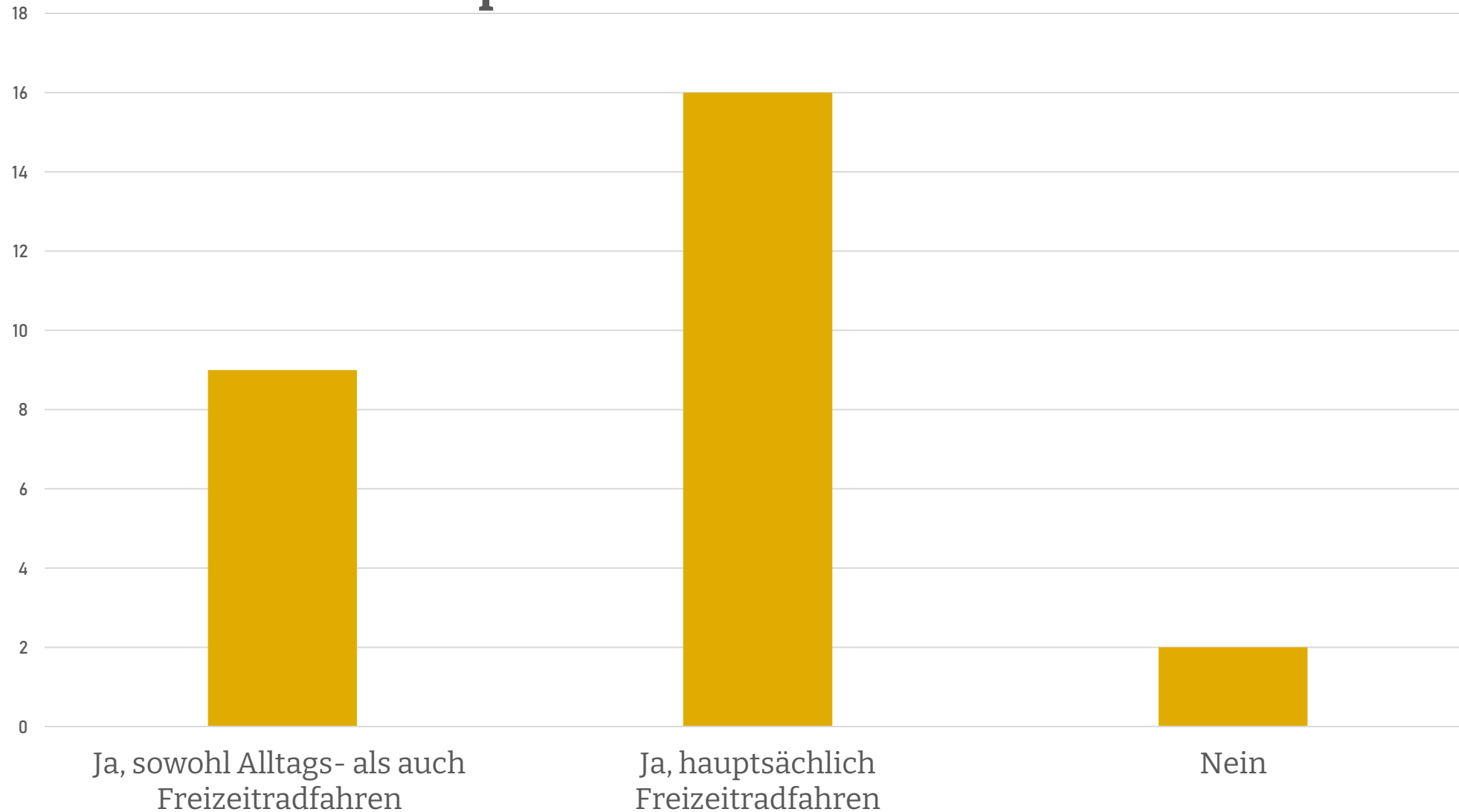


Verkehrserhebung OÖ 2022

- Anteil der Wege zu Fuß  15,1 % → 16,3 %
- Anteil der Wege mit dem Rad  5,2 % → 6,7 %
- Anteil der Wege mit dem MIV  67,6 % → 65,5%



Spielt Radfahren eine Rolle?





Innovative Mobilitätslösungen

Best-Practise Beispiele

Workshop Zukunft Mobilität

KEM Inn-Hausruck | KEM Inn-Kobernaufserwald

18.10.2023



DI Matthias
Zawichowski



DIⁱⁿ Anna Aytan



Anna-Katharina
Puchinger, BSc.

Thema 1: Neue Mobilitätsformen



Quelle: <https://www.muehlferdl.at/>



Quelle: <https://www.lisa-tulln.at/>



Quelle: <https://www.hygge-wohnen.at/>

MühlFerdl E-Carsharing

- Stationsgebundenes E-Carsharing, ein Fahrzeug pro Standort
- 24 Standorte im gesamten Mühlviertel
- Online über Plattform/App buchbar
- Mitglied beim Dachverband CSÖ (Roaming möglich)



Quelle: <https://www.muehlferdl.at/>

LISA Tulln

- Ergänzung zum öffentlichen Linienverkehr
- Über 50 Haltepunkte und sechs Mobilitätsstationen in Tulln
- Services: E-Shuttle, E-Carsharing und Leihfahrräder sowie Ladestationen und Fahrrad-Abstellplätze
- Flexibel buchbar (Telefon o. App) zum regulären VOR-Tarif. Mit Klimaticket, Wochen-, Monats- u. Jahreskarte kostenlos



Quelle: <https://www.lisa-tulln.at/>

Hygge-Wohnen Wels

- Fokus auf umweltfreundliche Fortbewegung
- „Nutzen statt Besitzen“ – Car- und Bikesharing im Wohnbau mitdenken
- Auf Fahrrad ausgelegte Infrastruktur (Lifte, Gänge, Absperrmöglichkeiten, Werkstatt etc.)
- Weniger Parkplätze pro Wohneinheit aufgrund des Mobilitätskonzepts

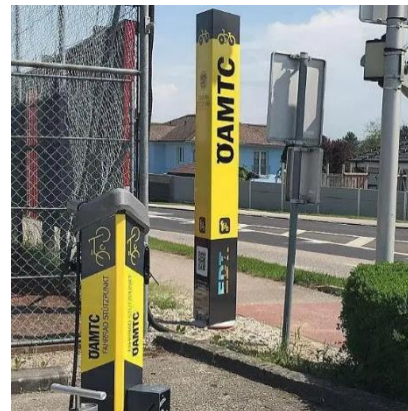


Quelle: <https://www.hygge-wohnen.at/>

Thema 2: Aktive Mobilität



Quelle: <https://www.aktivwirtschaft.at/wadlpass/>



Quelle: <https://www.oamtc.at/standorte/niederoesterreich/>



Quelle: <https://www.bodenbuendnis.or.at/begegnungszone-trofaich>

Wadlpass Neulengbach

- Aktion des Vereins „Aktive Wirtschaft Neulengbach“
- Kundenbindungs-Tool; fördert aktive Mobilität und regionale Wertschöpfung
- Pro zu Fuß oder mit Rad zurückgelegten Weg können Punkte gesammelt werden
- Preise in Form von lokalen Einkaufsgutscheinen



Reparatur-Servicestationen ÖAMTC

- Self-Service-Stationen für kleine Reparaturen am Fahrrad
- Werkzeuge vor Ort
- Netzwerk an Stationen online ersichtlich
- Wichtiger Baustein zur Attraktivierung des Verkehrsmittels Rad für dem Alltag



Quelle: <https://www.oeamtc.at/standorte/niederoesterreich/>

Begegnungszone Trofaiach

- Begegnungszone im Ortskern Trofaiachs
- Begleitende gestalterische Maßnahmen (Bodenmarkierungen)
- „Sicherheit durch Unsicherheit“
- Motivation für aktiven Verkehr erhöhen
- Ziel: Belebung Ortskern



Quelle: <https://www.bodenbuendnis.or.at/begegnungszone-trofaiach>

Thema 3: Senior:innen-Mobilität



Quelle:
https://www.melodium.at/Generationen_miteinander



Quelle:
https://www.staw.at/City_Taxi_STAW

Mobil.miteinander Peuerbach

- Emissionsfreie Fahrten durch Elektrobus
- Nutzung für Fahrten zu Ärzten oder alltäglichen Erledigung
- Freiwillige Fahrer:innen übernehmen Dienste
- Verstärkte Einbindung von Senior:innen in gesellschaftliches Leben
- Alternative zu privaten Transporten (Familie etc.)



Quelle: https://www.melodium.at/Generationen_miteinander

City Taxi St. Andrä Wördern

- Ergänzung zum bestehenden öffentlichen Verkehrsangebot (letzte Meile)
- Ausführung durch lokales Taxiunternehmen
- Bestellung mindestens 30 min vorher
- Fahrten innerhalb des Gemeindegebiets zu fest definierten Preisen (Tag- und Nachttarif)



Quelle: https://www.staw.at/City_Taxi_STAW

■ Teilnahme an 2 Runden zu 2 verschiedenen Themen möglich

■ **Gruppe 1: Neue Mobilitätsformen**

Moderatoren: Matthias Zawichowski, Stephanie Steinböck

■ **Gruppe 2: Aktive Mobilität**

Moderatorinnen: Anna Aytan, Rita Atzwanger

■ **Gruppe 3: Senior:innen-Mobilität**

Moderatorinnen: Anna-Katharina Puchinger, Eva Lenger

■ ■ ■ Exkursionsdatum: 08.11.2023

Potentielle Ziele

■ ■ ■ MühlFerdl E-Carsharing

■ ■ ■ LISA Tulln

■ ■ ■ Fahrtendienst Maria Anzbach (KEM Elsbeere Wienerwald)





Herzlichen Dank für Ihre Aufmerksamkeit!

im-plan-tat Raumplanungs-GmbH & Co KG

Technisches Büro für Raumplanung

3430 Tulln | Heinrich Öschl Gasse 56

3500 Krems | Neumanngasse 3

DI Matthias Zawichowski

E-Mail: zawichowski@im-plan-tat.at

DIⁱⁿ Anna Aytan

E-Mail: aytan@im-plan-tat.at

Anna-Katharina Puchinger, BSc.

E-Mail: puchinger@im-plan-tat.at

powered by  klima+
energie
fonds

Klima- und Energie-
Modellregionen
Wir gestalten die Energiewende



Zusammenfassung der Ergebnisse

EVA LENGER, KEM Inn-Kobernaufserwald
STEPHANIE STEINBÖCK, KEM Inn-Hausruck
RITA ATZWANGER, LEADER Mitten im Innviertel



WORKSHOP ZUKUNFT MOBILITÄT

KEM Inn-Hausruck &
KEM Inn-Kobernaufserwald

Mittwoch,
18. OKTOBER 2023
18:30 Uhr
Wirtschaftskammer Ried im Innkreis
Dr.-Thomas-Senn-Straße 10,
4910 Ried im Innkreis

Das Thema Mobilität beschäftigt viele Gemeindeglieder. Die beiden Klima- und Energie-Modellregionen Ried im Innkreis und Kobernauberg im Mürital sind dabei. In diesem Workshop, um innovative Mobilitätslösungen zu entwickeln, werden die beiden Regionen zusammengebracht.

- Zusammenschau Mobilitätssituation
- Vorstellung Vorzeigeprojekte
- Projektschmiede und Diskussion in Kleingruppen

Um **Anmeldung** wird gebeten: www.riediminnkreis.at/mobilitaetsworkshop/



pov



Exkursion ZUKUNFT MOBILITÄT

Mittwoch,
8. NOVEMBER 2023
7:00 bis ca. 17:30 Uhr
Parkplatz Messe Ried im Innkreis
Brucknerstraße 39
4910 Ried im Innkreis

Foto: saalfelden-leogang-touristik-gmbh
-michael-geller

Mobilität betrifft uns alle. Bei der Exkursion: Zukunft Mobilität stellen wir Ihnen Vorzeigeprojekte in Nieder- und Oberösterreich vor. Wir sprechen mit den Verantwortlichen vor Ort und diskutieren die Umsetzbarkeit in Gemeinden.

Unsere Exkursionsziele sind:

- LISA Tulln
- Fahrdienst Maria Anzbach
- E-Carsharing Kremsmünster



Um **Anmeldung** bis zum 27. Oktober wird gebeten:
<https://mitten-im-innviertel.at/termine/exkursion-zukunft-mobilitaet/>